

『平川を守る会』会員の皆様には、日頃より当会の運営につきまして、格別のご理解とご協力を賜り厚く御礼申し上げます。

この事業は皆様もご存知の通り、農地や農道、水路など「地域資源」の保全管理を地域住民の皆様の協力に進めるもので、単に管理作業を助けるだけでなく、地域の環境を守り豊かな暮らしを築くために欠かせないものです。水路の草刈り、農道の修繕、そして地域住民同士の交流。これらは全て、私たちの街「平川」の魅力を高め、より良い地域社会を築くために必要なものです。

皆様のご協力により、『平川を守る会』は4月から11年目（新5ヵ年計画、3期目）を迎えることとなりました。『平川を守る会』の皆様の熱意と協力は、本当に素晴らしいものと感じ感謝いたします。この事業を皆様のご意見を頂戴しながら、これからも目的達成に向け取り組んで参ります。私たちの街「平川」をより美しい、そして魅力的な場所へとしていきます。

今後とも当会の活動に一層のご理解ご協力を賜りますよう宜しくお願い申し上げます。

平川を守る会
会長 篠田章成

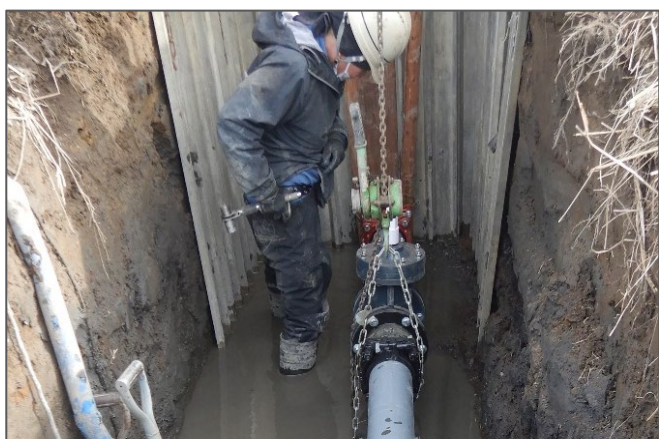


（地区概要）

面積 田 82.2ha 畑 4.6ha
施設 農道6.4km 水路11.4km
パイプライン 8.4km

主な活動内容 《長寿命化活動》

事業費 2,085千円



仕切弁更新その1（口径125mm）

水路や農道など老朽化した農業施設の補修・更新等により施設の長寿命化を図ります。今年度はパイプラインの仕切弁更新工事（口径125mm・150mmの2箇所）を行いました。



仕切弁更新その2（口径150mm）





猛暑の中での草刈り活動



農業施設の機能診断

農地維持活動では農用地・水路・農道の草刈り・路面の維持など基本的な保全活動と意見交換会の推進活動。資源向上活動では水路・農道の軽微な補修などの共同活動。子ども会との水質検査やシニアクラブとの植栽活動、桜並木の管理、缶拾いなどの環境保全活動、広報活動として活動報告の配布、公式ホームページ・ブログの更新。御奉射や七夕まつりを通した稲わら文化の伝承など、地域の結びつきを強化するための増進活動を行いました。



子ども会との水質検査



地域の清掃活動



草刈機安全使用講習会

桜並木の剪定作業



七夕馬とシルバークラブ・子ども会の皆さん



視察に訪れた押砂資源保全活動委員会の皆さんとの交流会

これまでの活動のあゆみ

(平成 27 年度～令和 6 年度)

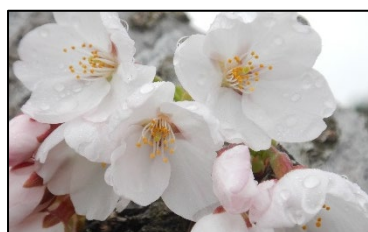
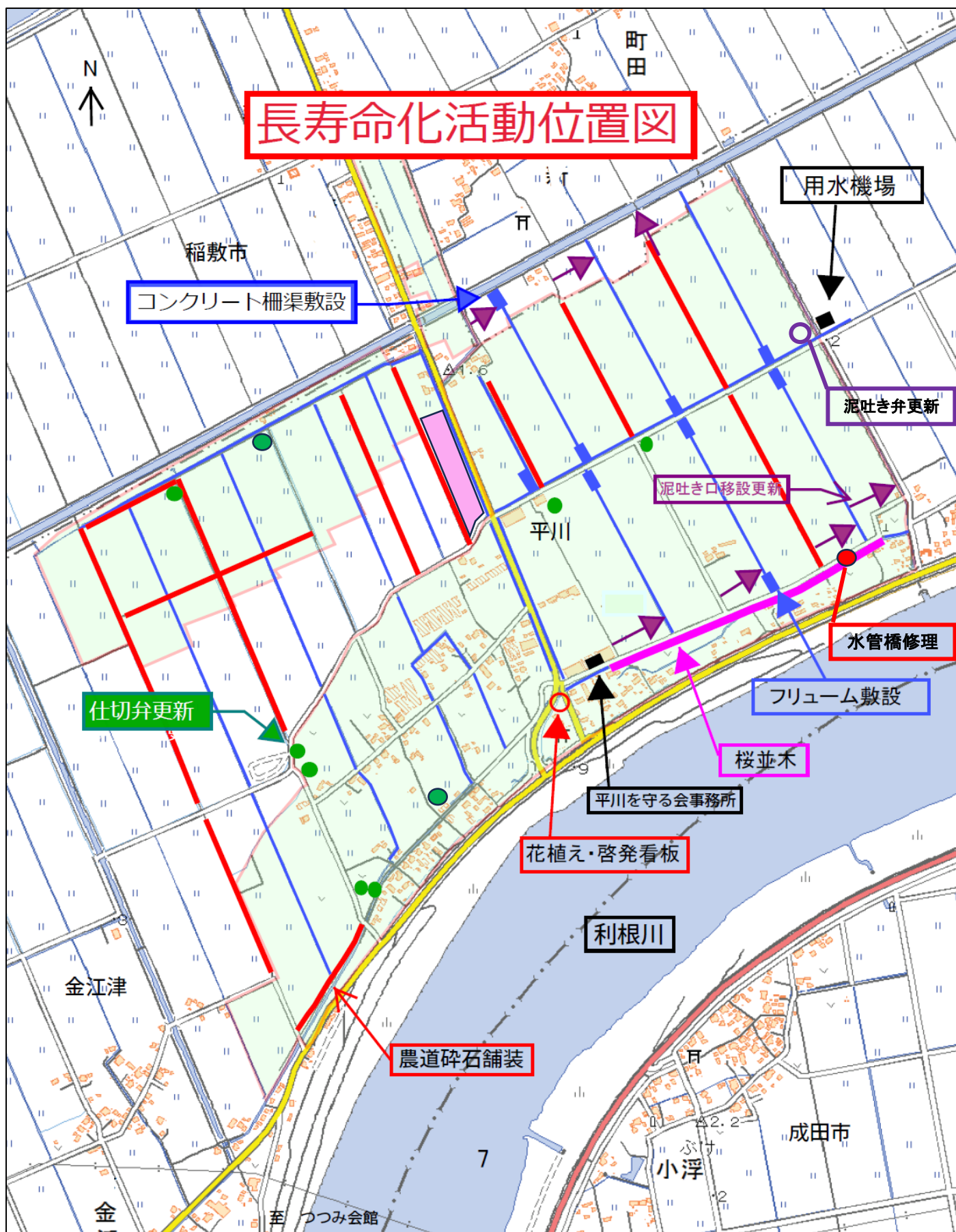
【年度別事業費】

(単位：千円 ※集計は円単位)

年 度	農地維持等	長寿命化	合 計	摘 要
平成 27 年度	3,392	572	3,965	
平成 28 年度	3,014	3,022	6,036	
平成 29 年度	3,312	6,008	9,320	
平成 30 年度	5,217	3,651	8,868	
令和 元 年度	3,874	2,591	6,460	
小 計	18,805	15,846	34,652	
令和 2 年度	4,488	3,148	7,636	
令和 3 年度	3,978	2,565	6,544	
令和 4 年度	4,181	2,169	6,351	
令和 5 年度	4,797	1,309	6,106	
令和 6 年度	3,874	2,085	5,959	
小 計	21,320	11,278	32,599	
合 計	40,126	27,124	67,251	

【長寿命化活動のあゆみ】

年 度	長 寿 命 化 工 事 内 容
平成 27 年度	<ul style="list-style-type: none"> ・パイプライン修理（水管橋 1 箇所） ・排水路法面崩壊対策（フリューム 900×900 mm 敷設、L=10m）
平成 28 年度	<ul style="list-style-type: none"> ・農道砕石舗装工事（4 路線、W=2.5m L=1,750m） ・パイプライン泥吐き弁更新工事（1 箇所） ・排水路法面崩壊対策工事（コンクリート柵梁板敷設 2 箇所 L=25.5m）
平成 29 年度	<ul style="list-style-type: none"> ・農道砕石舗装工事（3 路線、W=2.5m L=1,269m） ・排水路法面崩壊対策（コンクリート柵梁板敷設工事 8 箇所 L=178.5m）
平成 30 年度	<ul style="list-style-type: none"> ・幹線排水路泥上げ工事（L=720m） ・パイプライン泥吐き口移設工事（4 箇所、L=350m） ・農道砕石舗装工事（1 路線、W=2.5m L=262m）
令和 元 年度	<ul style="list-style-type: none"> ・パイプライン泥吐き口移設工事（3 箇所、L=187m）
令和 2 年度	<ul style="list-style-type: none"> ・パイプライン仕切弁更新工事（2 箇所） ・農道砕石舗装（1 箇所、W=2.5m L=398m）
令和 3 年度	<ul style="list-style-type: none"> ・パイプライン仕切弁更新工事（Φ250：2 箇所）
令和 4 年度	<ul style="list-style-type: none"> ・パイプライン仕切弁更新工事（Φ200：2 箇所）
令和 5 年度	<ul style="list-style-type: none"> ・パイプライン仕切弁更新工事（Φ200：1 箇所）
令和 6 年度	<ul style="list-style-type: none"> ・パイプライン仕切弁更新工事（Φ150・Φ125：各 1 箇所）



「平川を守る会」へのご意見・要望・事業に関する発案等をお寄せいただければ幸いです。

「平川を守る会」の活動内容は
公式ホームページ＆ブログでご覧頂けます。